

# Organigramm der Staatsunabhängigen Theologischen Hochschule Basel (STH Basel)

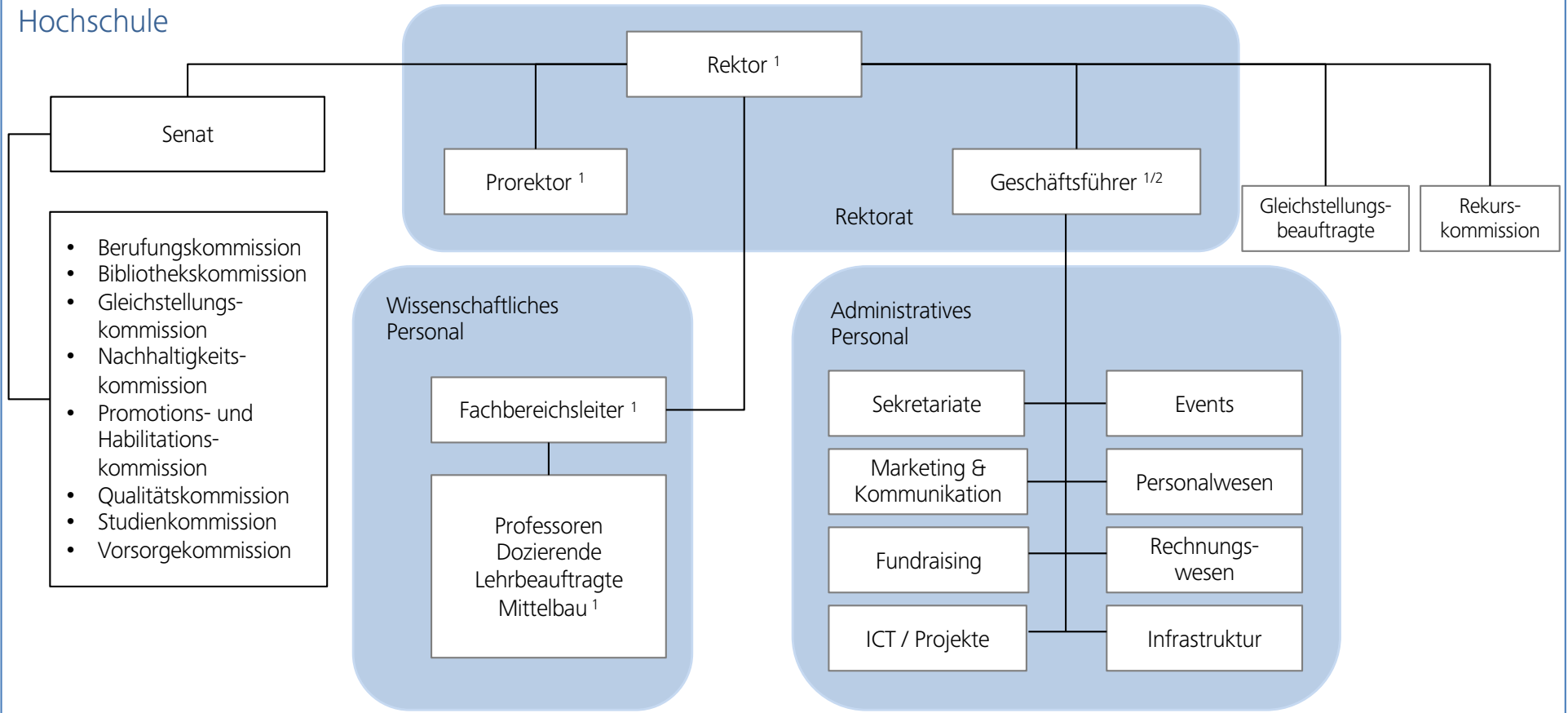
Gültig ab 15.03.2025

Träger  
Immanuel-Stiftung



Aufsicht

## Hochschule



<sup>1</sup> Mitglieder des Senats  
sowie zwei Studierendenvertretungen (nicht im Organigramm aufgeführt) und 1 Vertretung aus dem Mittelbau  
<sup>2</sup> Gleichzeitig Geschäftsführung Immanuel-Stiftung